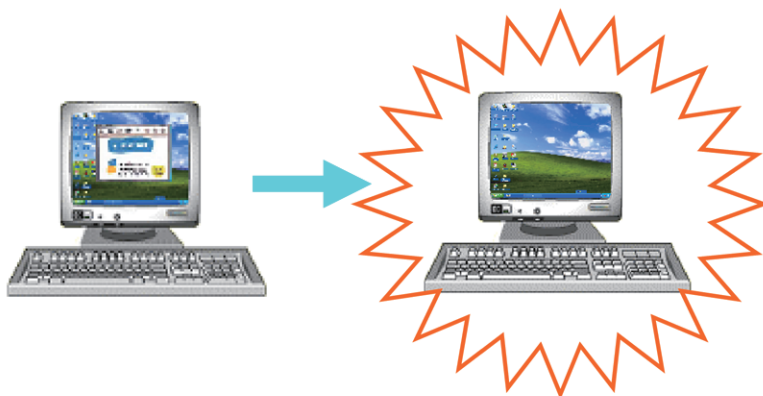


ハードディスク環境復元ソフトウェア

HDD KEEPER 9 Business Edition

型番:TS-131U

再起動で一発解決！



- 対応OS:Windows10
- UEFI起動専用版
- 非保護フォルダ(フォルダ除外)機能搭載

- ファイル削除や設定変更もパソコンの再起動だけで素早く復元
- 2種類の復元モードが利用可
 - ・再起動するだけで復元する「自動復旧モード」
 - ・管理者が操作をするまで復元を行わない「手動復旧モード」

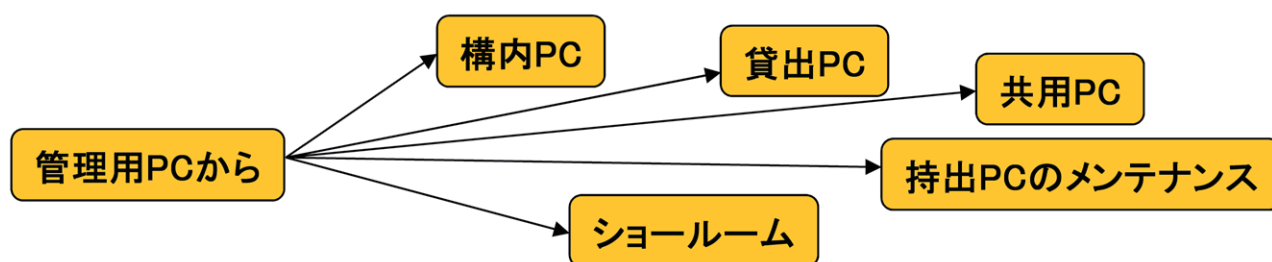
用途:
 コンピュータ教室
 研修用コンピュータ
 図書館
 モバイルコンピュータ
 ショールーム
 ロビー閲覧用コンピュータ
 共有パソコン

ハードディスク環境復元ソフトウェア ネットワーク対応オプションソフト付属

HDD KEEPER 9 Business Edition type-S

型番:TS-131US

- 管理用PCからクライアントPCの電源・HDD KEEPERのモードなどを一元管理
- 実行スケジュール機能によるアップデート&自動更新の対応



HDD KEEPER 9 Business Edition シリーズ 機能比較表

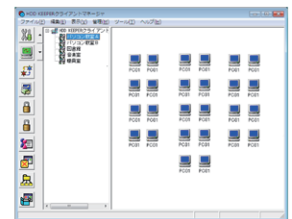
機能		概要	TS-131U	TS-131US
環境復元機能 HDD KEEPER 9 Business Edition TS-131U	自動復旧モード	再起動により自動的に環境を復元	○	○
	手動復旧モード	管理者任意の操作で復元		
	一日管理者/管理者モード	復元機能を停止するモード		
	非保護フォルダ・フォルダ除外機能	C:内のフォルダを保護対象外にする	○	○
	複数パーティション対応	C:以降のパーティションの保護非保護設定	○	○
ネットワーク機能 Clientmanager TS-131US に付属	環境復元(HDD KEEPER)の管理	HDD KEEPERのモード確認と変更	×	○
	電源管理	電源オン/オフ/再起動	×	○
	実行スケジュール	HDD KEEPER管理者モードの起動スケジュールを設定し、ウィルス対策ソフトやWindowsの自動更新機能に対応	×	○
	レイアウト表示	設置レイアウトに合わせた画面表示	×	○

動作環境

型番	TS-131U / TS-131US
製品名	HDD KEEPER 9 Business Edition / HDD KEEPER 9 Business Edition type-S
動作OS	Windows8, Windows8.1, Windows10
システム条件	UEFI起動専用
対象パーティション	C:及びC:以降(複数パーティション)
ハードディスク使用量	20GB ~ 自動調整
動作モード	保護モード(自動復旧/手動復旧) 管理者モード 一日管理者モード
環境	Internet環境推奨 クローズ環境での認証対応



HDD KEEPER 9 Light 操作画面
TS-131U / TS-131US



ネットワーク機能 Clientmanager S 操作画面
TS-131US

※ネットワーク機能動作条件: TCP/IPプロトコルによる双方向通信可能な同一又は複数のブロードキャストセグメント間に対応し、Pingコマンドによる通信が可能であることが条件となります。
※電源管理は有線LAN対応 無線LAN非対応です。

ever エバ電子株式会社
〒252-0802 神奈川県藤沢市高倉1185-7
TEL 0466-41-0057 FAX 0466-46-5311
http://www.ever-denshi.co.jp
support@ever-denshi.co.jp