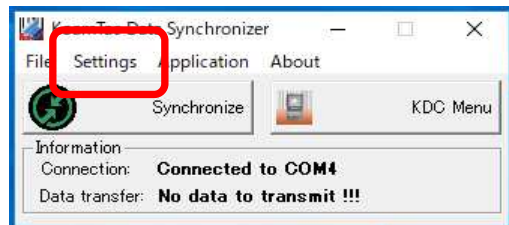


【データコレクター-KDC300 Excel出力不具合対処方法】

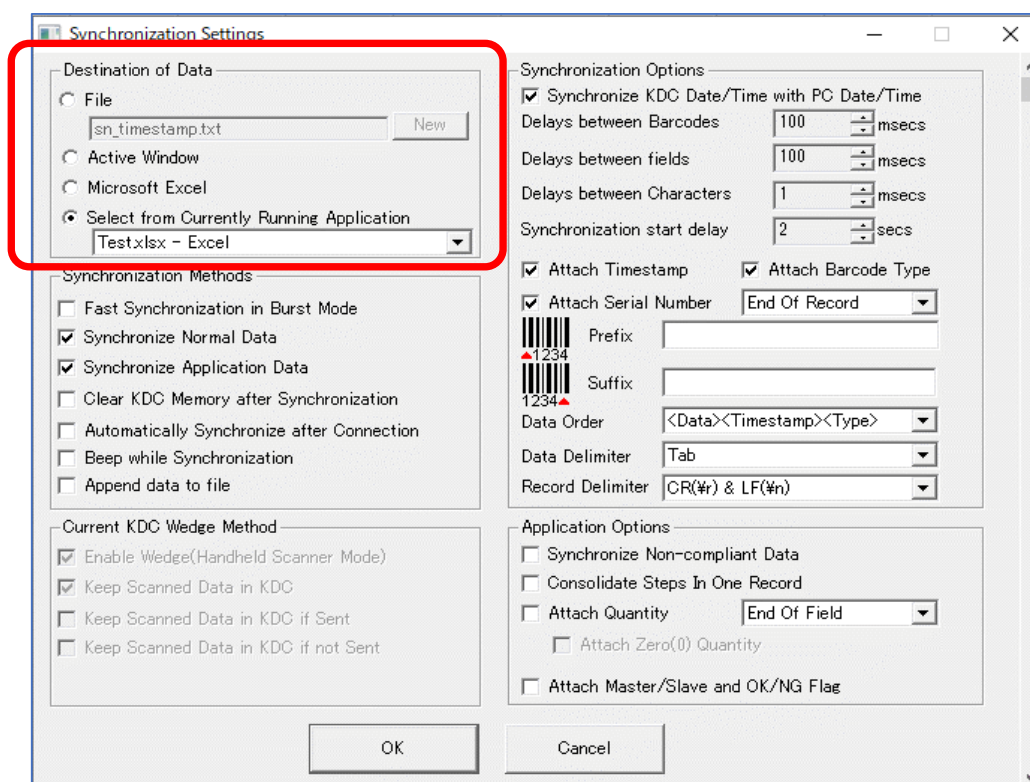
[設定内容] データ出力先を、Microsoft Excel自動起動から、起動済みのExcelファイルに変更する。

[1] データを出力するExcelファイルを起動する。(例：Test.xlsx)

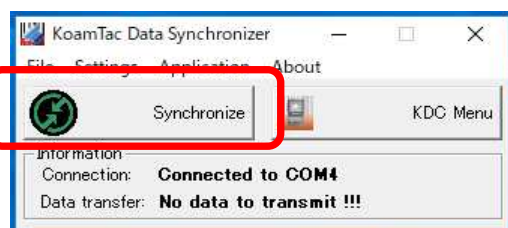
[2] KTSyncを起動し [Settings]-[Synchronization] を選択する。



[3] KTSync [Synchronization] メニューを変更する。



- ① 赤枠 [Destination of Data] で、チェックを[Microsoft Excel]から、[Select from Currently Running Application]に変更する。
- ② [Select from Currently Running Application]のプルダウンメニューの中から [1]で予め起動したExcelファイルを選択する。(例：Test.xlsx)
- ③ [OK] で設定を終了する。
- ④ [Synchronize] で同期する。



以上